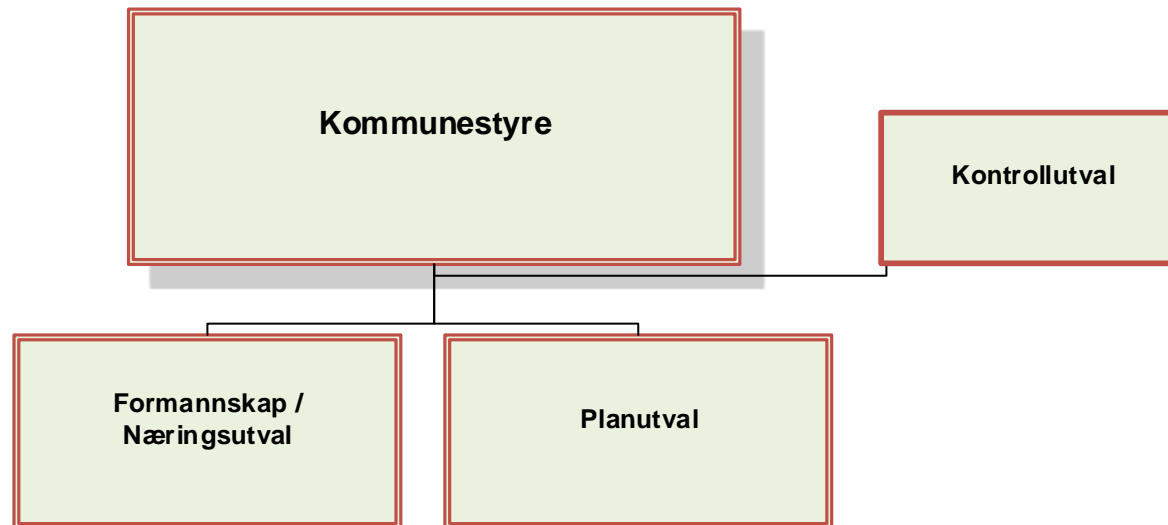




Bykle kommune – juni 2015



#### Andre utval, råd og nemnder:

- Administrasjonsutval
- Arbeidsmiljøutval
- Klageorgan
- Eldreråd
- Fjellstyre
- Forliksråd m/Valle kommune
- IA-utval
- Takstnemnd for eidegdomsskatt
- Overtakstnemnd, eidegdomsskatt
- Samarbeidsutval (barnehagar/skular)
- Valstyre
- Viltnemnd
- Villreinemnd

#### Interkommunalt samarbeid / interesseorganisasjonar:

- Aust-Agder museum og arkiv IKS
- Setesdal Miljø og Gjenvinning – IKS
- Setesdal Revisjonsdistrikt – IKS
- Setesdal Brannvesen – IKS
- Setesdal Regionråd
- Setesdal Barnevern
- Setesdal IKT
- Konesjonskraftfondet for Aust-Agder IKS
- Pedagogisk psykologisk teneste for Setesdal
- Setesdal Vesthei/Ryfylkeheiane (SVR)
- Ulike faglege nettverk: K14, USS, LVK, KS

#### Selskap med kommunale aksjer:

- Bykle Breiband AS
- Destinasjon Hovden AS
- Hovden Prosjektutvikling AS
- Bykle og Hovden Vekst AS
- Hovden Skigymnas AS
- Agder Energi AS
- Aust-Agder Næringselskap AS
- Setpro AS
- Setesdal Bilruter LL
- Setesdal Informasjons- og kompetansesenter AS
- Norsk Bane AS
- Visit Sørlandet AS
- Biblioteksentralen SA
- Kommunekraft AS
- Telemarkreiser AL
- DS Bjoren AS
- BHV rådgjeving AS
- Bykle Nærings- og utviklingselskap AS
- Hovden Løypekøyring AS